



АКУСТИЧЕСКИЕ СТЕНОВЫЕ ПАНЕЛИ

[О продукции](#) / [Характеристики](#) / [Способ монтажа](#) / [Декоры](#)



О ПРОДУКЦИИ

Акустические стеновые панели – это инновационное решение для улучшения качества звука и создания визуальной эстетики. Использование акустических панелей в интерьере дома – шаг к созданию гармоничной и комфортной обстановки, где каждый звук будет восприниматься четко и ясно.

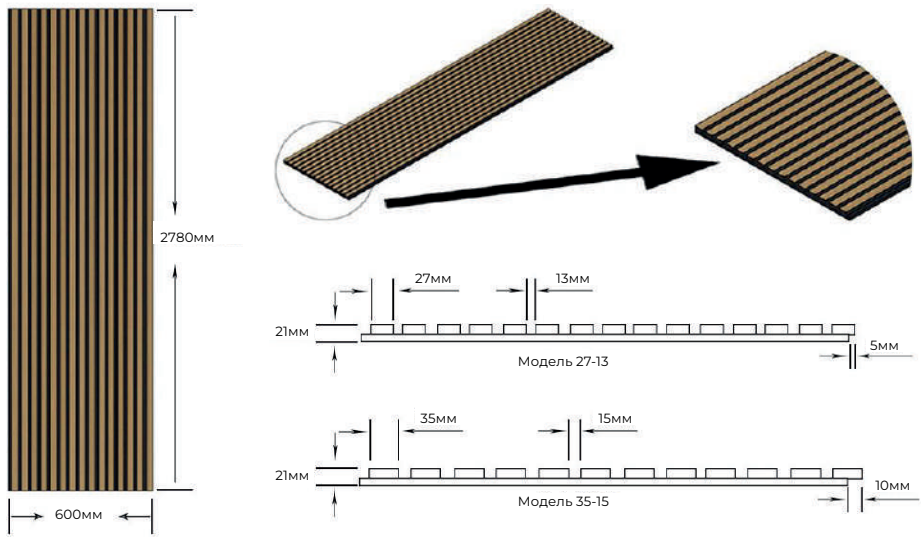
Акустический войлок играет ключевую роль в снижении уровня шума. Он обладает высокой плотностью, которая идеально подходит для поглощения звуковых волн, обеспечивая мягкое рассеивание звука и создание комфортной акустической атмосферы.

Наши панели созданы по канонам скандинавского дизайнерского мышления, где каждая деталь продумана до мелочей. Разнообразный выбор оттенков открывает безграничные возможности для самовыражения, помогая создать интерьер, который будет отражать вашу индивидуальность как дома, так и на работе.

Гармония в вашем доме. Качество. Удобство. Эстетика.

Акустические стеновые панели

О ПРОДУКЦИИ



ХАРАКТЕРИСТИКИ

АКУСТИЧЕСКАЯ РЕЕЧНАЯ ДЕРЕВЯННАЯ ПАНЕЛЬ

ПОДЛОЖКА: МДФ+Полиэфирное волокно

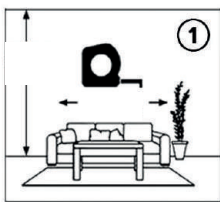
ОТДЕЛКА: меламин/древесный шпон/ПВХ/HPL

СПОСОБ УСТАНОВКИ: Вклеить/закрепить саморезом

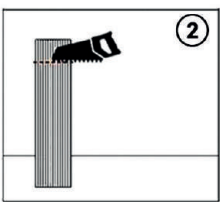
СПЕЦИФИКАЦИЯ ИЗДЕЛИЯ: Длина 2780мм;
Толщина 21 мм

МЕСТА ПРИМЕНЕНИЯ:
дом/офис/школа/театр/выставочный зал и т. д.

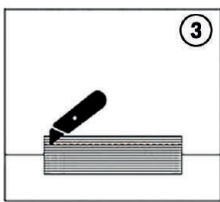
СПОСОБ МОНТАЖА



Шаг 1 - измерьте площадь

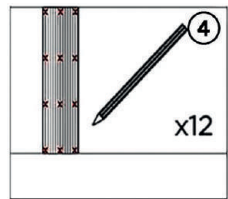


Шаг 2 - отрежьте ширину

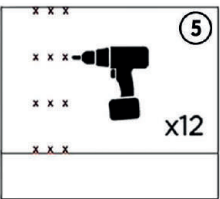


Шаг 3 - отрежьте длину

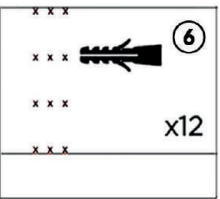
Есть два варианта последующего процесса монтажа.
Вариант 1 - монтаж с помощью дюбелей и шурупов.
Вариант 2 - монтаж с помощью клея жидкие гвозди.
Выбирайте тот способ монтажа, который вам больше подходит, так как оба варианта отлично выдержат акустические панели на поверхностях.



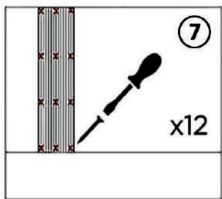
Вариант 1 - отметьте крепления винта



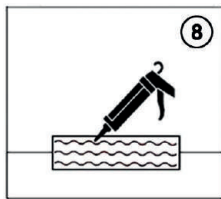
Вариант 1 - просверлите отверстия



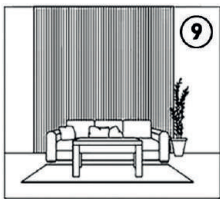
Вариант 1 - вставьте дюбели



Вариант 1 - вкрутите шурупы



Вариант 2 - нанесите клей жидкие гвозди



Шаг 9 - итоговый результат

СПОСОБ МОНТАЖА



Красноярск, Россия
8 (800) 250-69-96
www.rusprof.ru

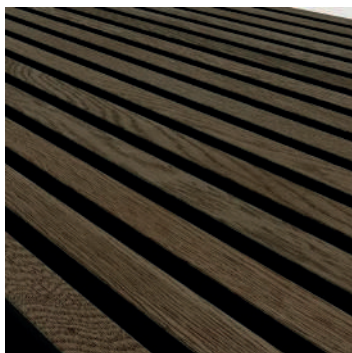
Больше информации о товаре
на нашем сайте и в социальных сетях!
Подписывайтесь!



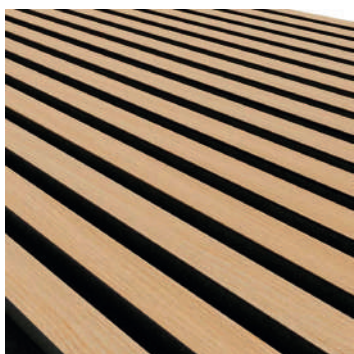
@RUSSIANPROFILE



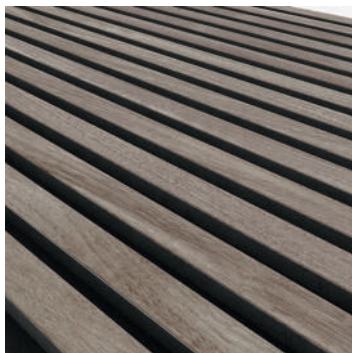
@russianprofile



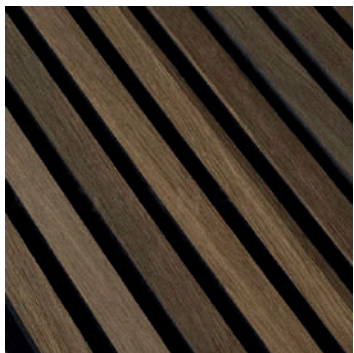
Грецкий орех
Размер рейки: 27мм; 35мм
Длина: 2780мм;
Толщина: 21мм



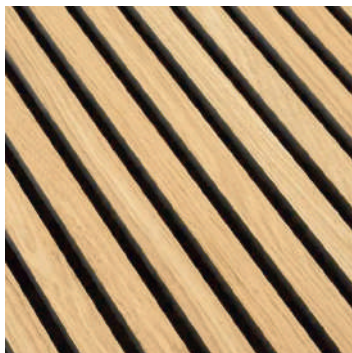
Дуб
Размер рейки: 27мм; 35мм
Длина: 2780мм;
Толщина: 21мм



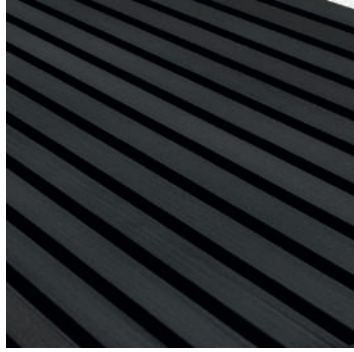
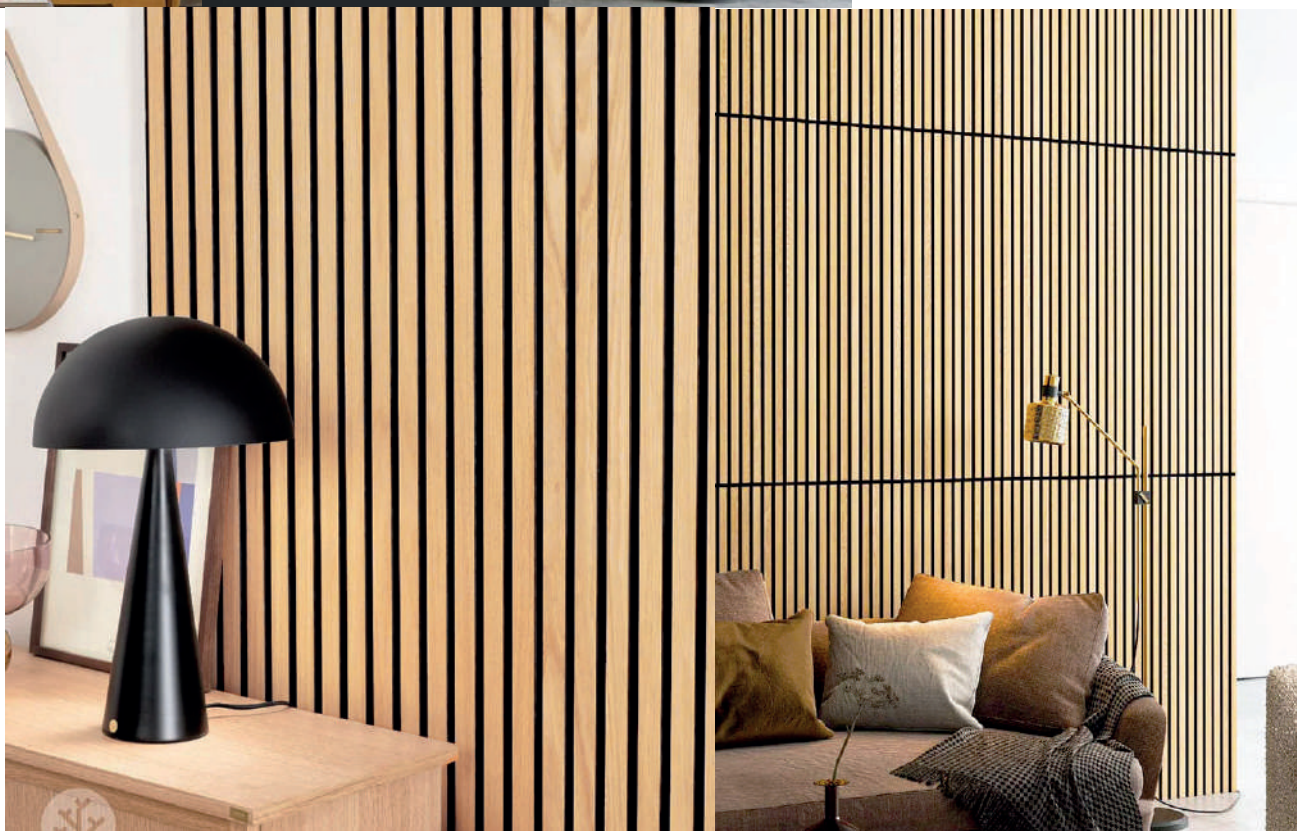
Серый дуб
Размер рейки: 27мм; 35мм
Длина: 2780мм;
Толщина: 21мм



Тёмный грецкий орех
Размер рейки: 27мм; 35мм
Длина: 2780мм;
Толщина: 21мм



Белый дуб
Размер рейки: 27мм; 35мм
Длина: 2780мм;
Толщина: 21мм



Чёрный дуб
Размер рейки: 27мм; 35мм
Длина: 2780мм;
Толщина: 21мм